

# Tumeur neuroépithéliale dysembryoplasique : à propos d'un cas

Fatnassi R, Friha F, Thabti R, Marzouk A, Bouaziz A

Service de pédiatrie hôpital régional Ben Arous

## Introduction:

- Les tumeurs neuroépithéliales dysembryoplasiques (DNET) sont des tumeurs cérébrales bénignes
- font partie de la famille des gliomes
- rares
- surviennent habituellement chez l'enfant épileptique.

## Objectif:

- ❖ Rappeler les caractéristiques cliniques et radiologiques des tumeurs neuroépithéliales dysembryoplasiques.



# RESULTATS (1/2)

## Observation:

Hamza; âgé de 16 ans de sexe masculin

❖ **ATCDS familiaux:** RAS

❖ **ATCDS personnels:**

- Bon développement psychomoteur
- Scolarisé avec des résultats scolaires moyens
- Suivi depuis l'âge de 10 ans pour des crises d'épilepsie d'allure variable:
  - Des crises tonico-cloniques généralisées
  - Des crises hypotoniques
  - De type absence

## ❖ Examen:

- Pas de syndrome pyramidal
- Pas de syndrome cérébelleux
- Pas de syndrome vestibulaire
- Pas de déficit moteur ni sensitif
- Paires crâniennes intactes
- Le reste de l'examen sans particularités



# RESULTATS (2/2)

## ❖ Examens complémentaires:

➤ **A l'électroencéphalogramme:** tracé de type alpha sinusoïdal symétrique et réactif à l'ouverture des yeux avec présence de pointes diffuses, pas de modification aux stimuli → **Tracé comitial**

➤ **A l'IRM cérébrale:** (fig a-b)

## ❖ Traitement et Evolution:

- Traité par valproate de sodium ( 30 mg/kg/j)
- L'exérèse n'a pas été indiquée par les neurochirurgiens devant le caractère bénin et la disparition des crises comitiales sous monothérapie
- IRM cérébrale de contrôle: aspect stable (fig c-d)

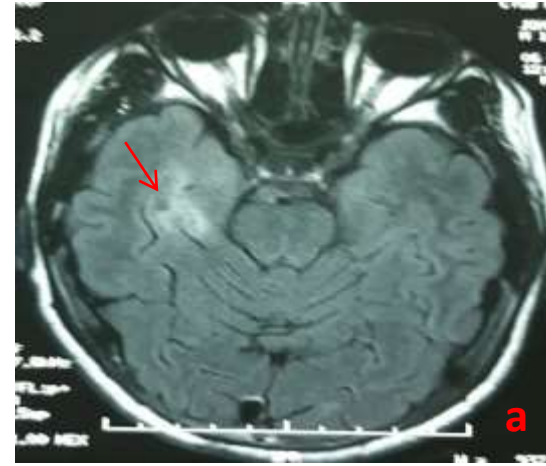


fig (a-b): un processus kystique entouré par un halo de gliose temporal interne droit mesurant 26X17mm d'origine vraisemblablement tumorale dont la sémiologie évoque DNTE sans effets de masse.

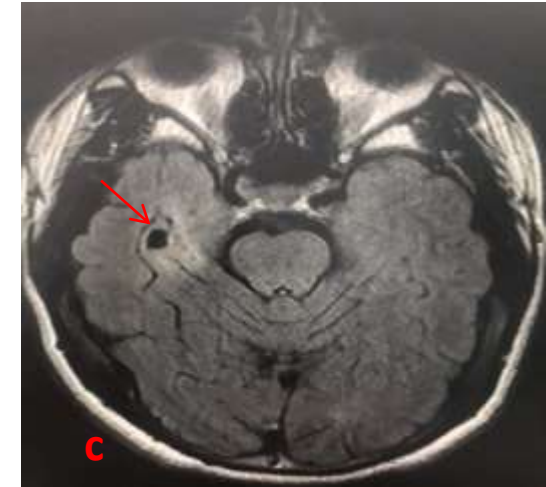


Fig (c-d): processus expansif temporal interne droit formé d'une composante kystique en hyposignal T1 et flair, hypersignal T2 mesurant 27X19mm



## Conclusion:

- Les tumeurs neuroépithéliales dysembryoplasiques sont des tumeurs épithéliales épileptogènes de l'enfant.
- Ces lésions bénignes sont caractérisées par leur stabilité évolutive.
- Le diagnostic est posé sur des arguments cliniques et radiologiques.

